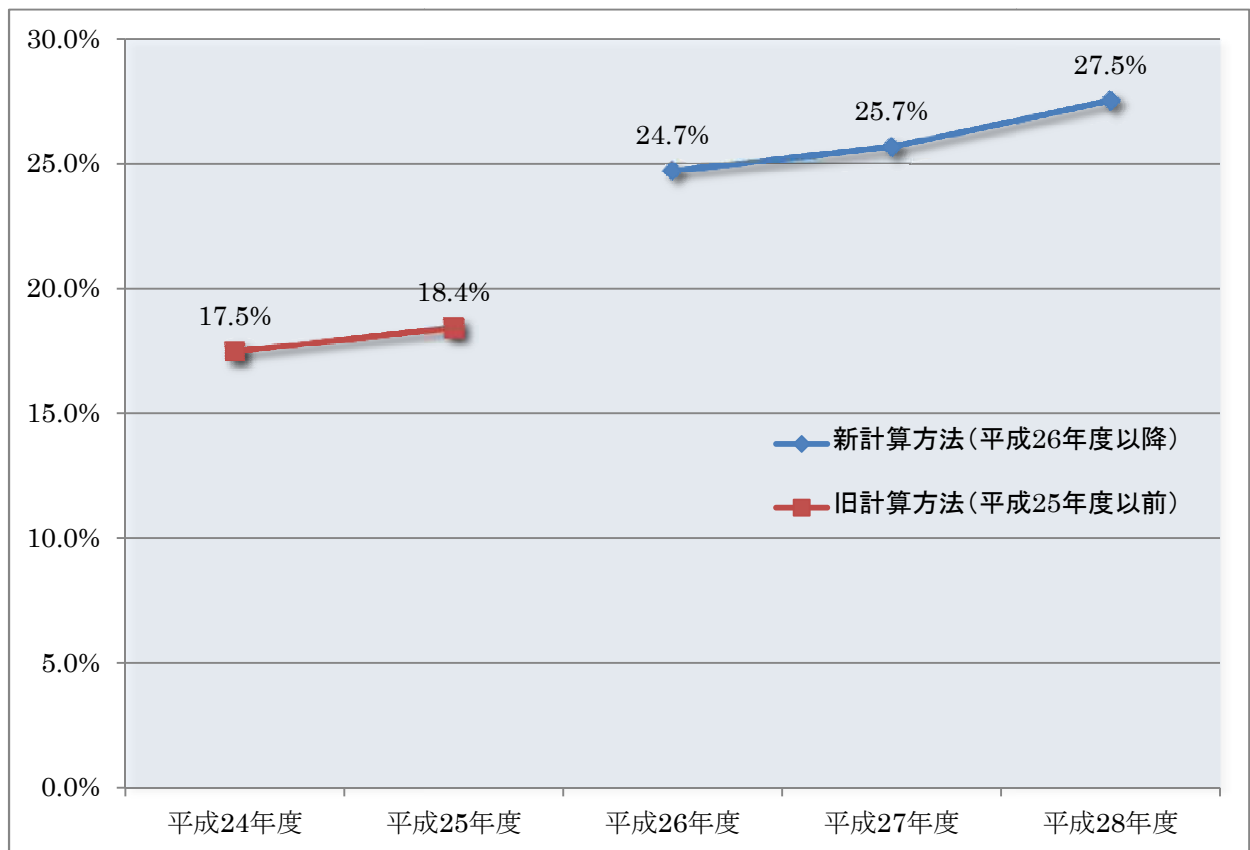




## 7 逆紹介率

(単位：人)

	平成 24 年度	平成 25 年度	平成 26 年度	平成 27 年度	平成 28 年度
逆紹介患者 A	3,423	3,431	3,999	4,229	4,108
対象患者 B	19,598	18,630	16,181	16,487	14,935
A/B	17.5%	18.4%	24.7%	25.7%	27.5%



### ○ 逆紹介率算出方法

- ・ 旧計算方法 (平成25年度以前)  
逆紹介患者数

---

初診患者数－時間外受診患者(6歳未満)

- ・ 新計算方法 (平成26年度以降)  
逆紹介患者数

---

初診患者数－(救急車搬送患者数(初診)＋休日・夜間救急患者数(初診)＋健康診断による治療患者数(初診))